

# MobileCrumbs – Fonctionnalité App pour les appareils Android



## Types de surveillance


Sur l'écran principal MobileCrumbs, **Types de surveillance**, il y a trois options au choix: **Route**, **Emplacement**, et **Bloqué**.

Le type de surveillance **Route** offre la possibilité de créer une configuration d'envoyer à un autre téléphone mobile, donc le chemin d'une personne peut être suivi pendant une journée et le temps spécifié.

Le type de suivi de **Emplacement** permet de créer une configuration d'envoyer à un autre téléphone mobile, donc l'emplacement d'une personne peut être suivi pendant une journée et le temps spécifié. Si la personne quitte l'emplacement, il va envoyer une alerte et fournir des détails de l'endroit où se trouve la personne par l'intermédiaire de la carte du rapport.

Le type de surveillance **bloqué** offre la possibilité de créer une configuration pour bloquer une autre application MobileCrumbs, de sorte qu'une personne est incapable de suivre un chemin ou l'emplacement de la personne initiant le bloc. En outre, la personne à l'origine du bloc, sera incapable de suivre le nombre bloqué. S'il vous plaît noter, ce ne sera pas empêcher des messages texte ou des appels téléphoniques à être envoyés ou reçus de l'appareil. Cela ne bloque le nombre de l'utilisation de l'application MobileCrumbs.

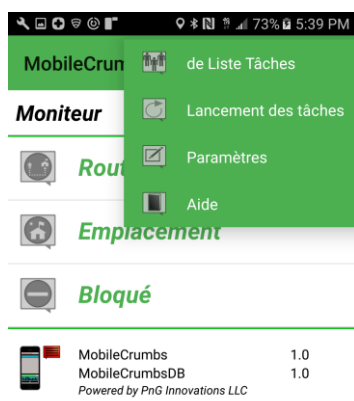
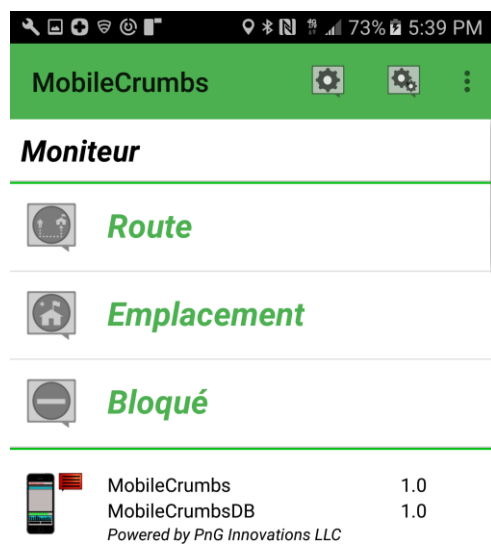
## Menu Options (écran principal)

Les options d'élément de menu  permet la navigation à d'autres opérations et activités pour l'application.

De Liste Tâches: l'élément de liste de menu **de list tâches** fournit une liste de toutes la configuration des configurations de chemin d'accès et d'emplacement sur l'appareil ou envoyés à partir d'un autre appareil.

Lancement des Tâches: L'élément de menu **Lancement des Tâches** en cours affiche toutes les tâches actuellement en cours d'exécution ou en file d'attente.


Paramètres: Les **paramètres** de l'élément de menu



affiche un écran permettant de configurer l'application MobileCrumbs.

Aide: L'élément de menu **Aide** propose une aide sur l'activité de lancement.

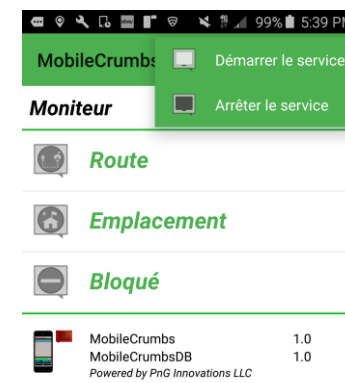
## Menu service

Le Service d'élément de menu  fournit un moyen pour démarrer et arrêter le service de surveillance pour l'application MobileCrumbs.

Démarrer le service: L'élément de menu **Démarrer le service** démarrera le service des applications de surveillance. Cela doit toujours être démarré pour que l'application fonctionne.

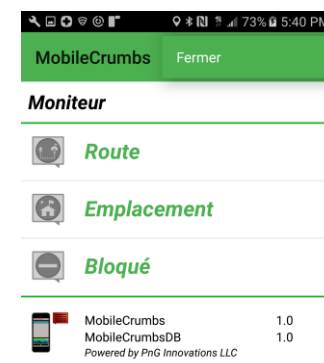
Arrêtez Service: L'élément de menu **Arrêter le service** arrêtera l'application de toute surveillance. Cela ne devrait jamais être arrêté, sauf si vous souhaitez réinitialiser l'application.

Remarque: S'il vous plaît ne pas désactiver la notification pour cette application car le service MobileCrumbs affichera une notification indiquant que le service est en cours d'exécution, même lorsque l'application est fermée et il vous permet de voir les textes alors que d'autres MobileCrumbs textes sont envoyés.



## Fermer Menu

L'élément de menu **Fermer** ferme l'application.



# MobileCrumbs – Fonctionnalité App pour les appareils Android



## Route et Emplacement Surveillance

Les deux types **route et emplacement** surveillance ont les suivantes:

**Nom:** Entrez un nom pour la tâche qui est spécifique à ce que vous souhaitez surveiller.

**Pour:** Entrez le numéro de téléphone du destinataire qui sera surveillé par cet appareil (vous pouvez tirer de vos contacts aussi bien).

**Destination:** Pour le type **Route**, entrez la destination qui sera utilisé pour surveiller la trajectoire d'une personne parcourue pendant le jour et l'heure sélectionnée. Pour le type **Emplacement**, entrez l'adresse de l'endroit où vous vous attendez à une personne d'être pendant la journée et l'heure sélectionnées.

**Objet:** Entrez un sujet pour la tâche. Ce sera envoyé avec la réponse du destinataire.

**Commentaires:** Entrez des commentaires que vous aimeriez faire partie de la tâche. Cela fera partie du corps envoyé avec la réponse du destinataire.

**Temps (minutes):** Entrez la fréquence que vous souhaitez être informé en quelques minutes lors de l'activité de surveillance.

**Début:** Entrez l'heure de la surveillance commence.

**Fin:** Entrez l'heure de la surveillance se terminera.

**Jours de la semaine:** Sélectionnez les jours que vous souhaitez surveiller tout ou pour tous les jours. Si tous sont décochée, cela va exécuter un sur l'emploi de la demande pendant les heures de début et de fin spécifiées.

**Affichage Destination:** Ceci est utile pour confirmer que vous avez la bonne destination est entré. L'emplacement est affiché sur un affichage de la carte.

**Remarque:** Pour les options sur l'enregistrement, l'envoi, le démarrage, la suppression de configurations, s'il vous plaît voir le menu Tâche (**route et emplacement Screens**) de ce document.

Temps	Heure	Minutes	AM / PM
Démarrer	01	00	AM
Fin	01	00	AM

<input checked="" type="checkbox"/> Lundi	<input checked="" type="checkbox"/> Vendredi
<input checked="" type="checkbox"/> Mardi	<input checked="" type="checkbox"/> Samedi

## Menu Tâche (Route et Emplacement Screens)

Point de menu pour les options de type de moniteur chemin et l'emplacement. Ceci est répertorié sous chaque écran de type de surveillance.

**Enregistrer Tâche:** L'élément de menu **Enregistrer la tâche** enregistre l'entrée de tâche créé ou mis à jour.

**Envoyer Task:** L'élément de menu **Envoyer Task** enverra l'entrée de la tâche sur le téléphone du destinataire.

**Démarrer Tâche:** L'élément de menu **Démarrer tâche** va commencer la tâche qui a été sélectionné sur l'écran principal.

**Arrêter Tâche:** L'élément de menu **Arrêter la tâche** arrête l'entrée de la tâche en cours d'exécution.

**Démarrage à distance:** L'élément de menu de **démarrage à distance** envoie l'entrée de la tâche et lancer la tâche sur le téléphone du destinataire.

**Arrêt à distance:** L'élément de menu **d'arrêt à distance** va envoyer l'entrée de la tâche et de mettre fin à la tâche sur le téléphone du destinataire.

**Supprimer la tâche:** L'élément de menu **Supprimer la tâche** qui a été sélectionné sur l'écran principal. Il va supprimer sur le téléphone local, ainsi que le téléphone du destinataire. Si un destinataire supprime la tâche, il va supprimer à partir de là téléphone et envoyer un message sur le téléphone de l'expéditeur que destinataire a supprimé la tâche. Il sera ensuite convertir la tâche stockée sur le téléphone de l'expéditeur à une locale un, ce qui signifie qu'il ne fonctionnera que localement et non partagée avec le bénéficiaire plus longtemps.

Temps	Heure	Minutes	AM / PM
Démarrer	01	00	AM
Fin	01	00	AM

<input checked="" type="checkbox"/> Lundi	<input checked="" type="checkbox"/> Vendredi
<input checked="" type="checkbox"/> Mardi	<input checked="" type="checkbox"/> Samedi

# MobileCrumbs – Fonctionnalité App pour les appareils Android



## Menu Options (Route et Emplacement Screens)

Les options d'élément de menu permet d'autres opérations et activités pour les options de type de moniteur chemin et l'emplacement. Ceci est répertorié sous chaque écran de type de surveillance.

Lancement des tâches: L'élément de **Lancement des tâches** affiche toutes les tâches actuellement en cours d'exécution ou en file d'attente.

Rapports: Les **rapports** de l'élément de menu affiche des détails sur les tâches en cours qui ont déjà gérées ou sont actuellement en cours d'exécution. Vous devez sélectionner une entrée sur l'écran principal avant de choisir l'option de rapports.

Statut à distance: L'élément de menu **Statut à distance** demandera le statut d'une tâche en cours sur un client distant. Un texte sera envoyé au client et une réponse aura l'état de la tâche sélectionnée.

Aide: L'élément de menu **Aide** fournit de l'aide sur la façon de créer une tâche.

## Fermer Menu (Route et Emplacement Screens)

L'élément de menu **Fermer** permet de fermer l'application.

## Bloqué

Nom: Entrez un nom spécifique à ce que vous souhaitez bloquer.

Pour: Entrez le numéro de téléphone du destinataire qui sera bloqué par cet appareil (vous pouvez tirer de vos contacts aussi bien).

Une fois terminé, cliquez sur l'option Enregistrer la tâche sous le menu des tâches. La configuration bloquée sera alors affichée dans la section bloquée de l'écran.

## Menu des tâches (écrans bloqués)

Point de menu pour les options de type **bloqués**. Ceci est répertorié sous chaque écran de type de surveillance.

Enregistrer Tâche: L'élément de menu **Enregistrer la tâche** enregistre l'entrée de tâche créé ou mis à jour.

Supprimer la tâche: L'élément de menu **Supprimer la tâche** supprimera la configuration spécifique qui a été installé en tant que bloc. Cela permettra au numéro de téléphone spécifique la possibilité d'envoyer ou de recevoir des activités de chemin ou Lieu tâche.


Supprimer tout: L'élément de menu **Supprimer tout** supprime toutes la configuration des tâches bloquées dans l'application. Cela permettra aux numéros de téléphone spécifiques la possibilité d'envoyer ou de recevoir des activités de chemin ou Lieu tâche.

Aide: L'élément de menu **Aide** fournit de l'aide sur le type de moniteur bloqué.

Fermer: Cela **fermer** l'écran bloqué.

## Liste des tâches

Listes toutes les tâches de **route et d'emplacement** qui sont enregistrés dans les activités de chemin et l'emplacement. La vue affiche toutes les données dans une seule liste, y compris les différents types: locaux, distants ou partagés. Les types sont définis comme suit:

Local:  Exécute spécifiquement sur l'appareil de l'expéditeur uniquement.

Télécommande:  Fonctionne sur le périphérique d'un destinataire. Vous pouvez suivre le route et l'emplacement du destinataire.

Commune:  Fonctionne sur l'appareil de

# MobileCrumbs – Fonctionnalité App pour les appareils Android



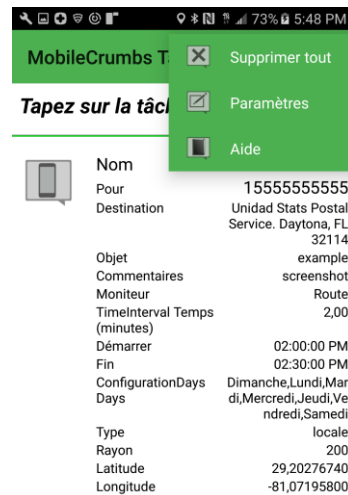
l'expéditeur. dispositif de destinataire peut suivre la route et l'emplacement du dispositif émetteur.

## Liste Tâches Menu Options

Supprimer tout: L'élément de menu **Supprimer tout** va supprimer toutes les tâches. Il va supprimer sur le téléphone local, ainsi que le téléphone du destinataire. Si un destinataire supprime toutes les tâches, il va supprimer à partir de leur téléphone et d'envoyer un message sur le téléphone de l'expéditeur que destinataire a supprimé la tâche. Il sera ensuite convertir la tâche stockée sur le téléphone de l'expéditeur à une tâche locale, ce qui signifie qu'il ne fonctionnera que localement et non partagée avec le bénéficiaire plus longtemps.

Paramètres: Les **paramètres** de l'élément de menu affiche un écran permettant de configurer l'application MobileCrumbs.

Aide: L'élément de menu **Aide** fournit de l'aide sur l'activité Liste des tâches.



## Lancement des tâches

Représentation graphique de l'état de l'emploi, en attendant d'être exécutés ou en cours d'exécution.

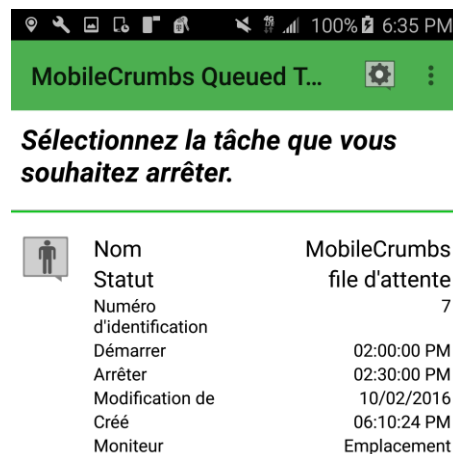
Nom: Le nom du travail.

Statut: Situation actuelle du travail en cours d'exécution. Le travail peut être mis en attente jusqu'à ce que le temps de la tâche exécuter commence l'exécution de la tâche ou la tâche peut être en cours d'exécution.

Nombre de tâches: Le numéro d'identification de la tâche.

Début: L'heure de début de l'état de la tâche définie par l'utilisateur en cours d'exécution.

Stop: Le temps d'arrêt pour l'état d'exécution de la tâche définie par l'utilisateur.



Modifié le: La date de la tâche a été modifiée.

Modifié A: Le temps de la tâche a été modifiée.

Surveiller: Tapez surveillé, Chemin ou emplacement.

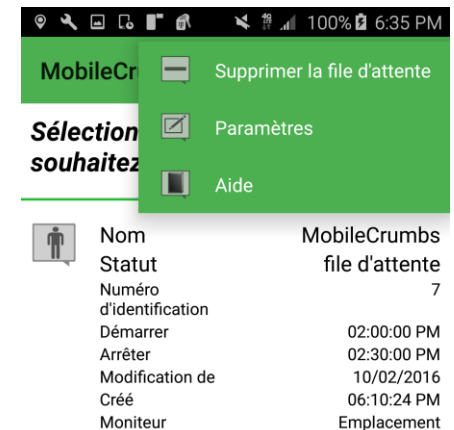
Arrêter les tâches en file d'attente: L'élément de menu Tâches Arrêter Queued supprimera toutes les tâches en file d'attente du programmeur. Toutes les tâches en cours d'exécution restent en cours d'exécution.

## Exécution de tâches Menu Options

Arrêter les tâches en file d'attente: Supprime les travaux en attente du planificateur de tâches.

Réglages: Réglages: Les paramètres de l'élément de menu affiche un écran permettant de configurer l'application MobileCrumbs.

Aide: L'élément de menu Aide fournit de l'aide sur l'activité Tâches de course.



# MobileCrumbs – Fonctionnalité App pour les appareils Android

## Paramètres

Tâches enregistrées: Si le bouton **Réinitialiser** est sélectionné, cela supprime toutes les entrées de tâches enregistrées pour la surveillance. En outre, toutes les tâches en cours ou en attente seront retirées de l'appareil et tous les rapports seront également supprimés.

Rapports des tâches: Si le bouton **Réinitialiser** est sélectionné, cela supprime tous les rapports stockés dans le téléphone.

Tâches du film: Si le bouton **Réinitialiser** est sélectionné, cela supprime tout le suivi qui est actuellement en cours d'exécution ou en file d'attente pour être exécuté.

Cache: Si la touche **Effacer** est sélectionnée, cela efface la mémoire (spécifique à MobileCrumbs application uniquement).

tâche (s) de redémarrage du service en: Le temps à utiliser dans le réglage de la tâche à exécuter après le service MobileCrumbs est redémarré.

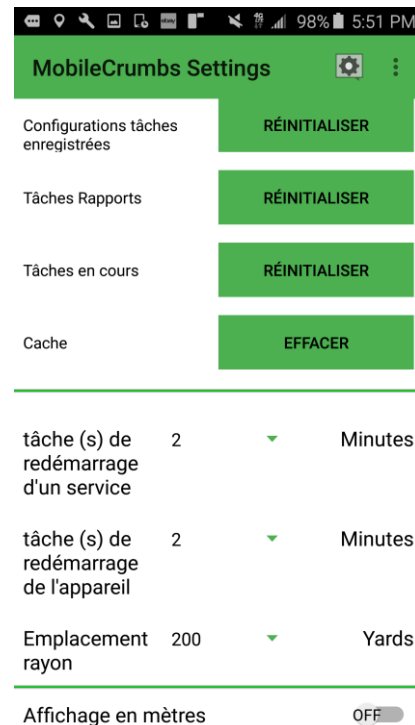
tâche (s) de redémarrage du périphérique dans: Le temps à utiliser dans le réglage de la tâche à exécuter après que le dispositif est redémarré.

Emplacement Rayon: Rayon défini pour le suivi de l'emplacement. Ceci est le périmètre d'un emplacement, vous pouvez définir comme si pour être averti si la personne est en dehors de cette zone de rayon.

Affichage en mètres: En sélectionnant cette option, la MobileCrumbs application permettra de suivre la vitesse et la distance en métriques. Par défaut, toutes les unités sont affichées en unités standards britanniques.

Activer la journalisation pour le service d'application MobileCrumbs: En activant cette fonction, il crée un fichier journal d'erreurs. Cela ne devrait être activée que s'il y a des erreurs d'application qui doivent être enregistrées. Sinon, cela devrait être éteint pour économiser de la mémoire.

GPS / Networking Régisseur: En sélectionnant cette option, MobileCrumbs ouvrira l'activité des paramètres des appareils GPS pour activer et désactiver le GPS sur l'appareil. Cela doit toujours être à utiliser cette application (bouton sera toujours en vert lorsque le GPS sur le périphérique est activé).



## Rapports

Nom: Nom de la tâche sélectionnée.

Date: Sélectionnez une date pour laquelle signaler que vous souhaitez voir.

Articles: Un rapport de tous les points de données recueillis au cours de la période de suivi. Si l'élément est sélectionné, il va naviguer vers une représentation cartographique des données GPS.

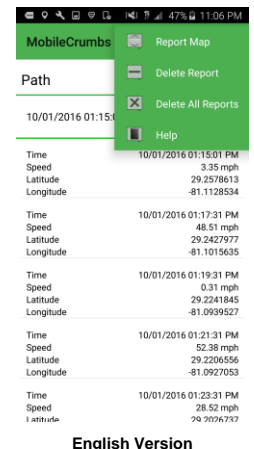
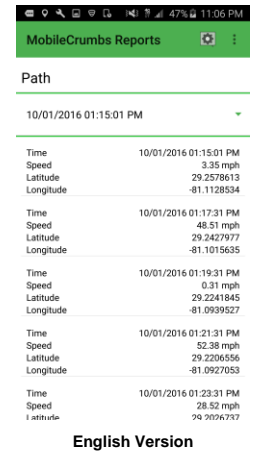
## Rapports Menu Options

Rapport Carte: cartes tous les points collectés du travail en cours d'exécution qui a été sélectionné de données.

Supprimer le rapport: Supprime le rapport élément spécifique qui a été sélectionné.

Supprimer tous les rapports: Supprime tous les rapports pour la tâche énumérés.

Aide: L'élément de menu **Aide** propose une aide sur l'activité **Rapports**.



# MobileCrumbs – Fonctionnalité App pour les appareils Android



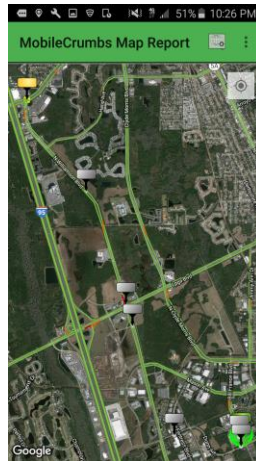
## Rapport d'activité Carte

Rapport Plan Activité: Une représentation graphique du rapport généré au cours de la période de surveillance.

Marqueur de début: 📍 Le marqueur de début est le premier marqueur enregistré pendant un type de surveillance de route.

Destination Marqueur: 📍 Le marqueur de destination est l'adresse indiquée.

Données Marqueur: Pour le type de surveillance de route, un marqueur gris 📍 sera affiché dans montrant le route vers la destination. Pour surveiller le type d'emplacement, un marqueur rouge 📍 sera affiché lorsque le point GPS est en dehors du rayon de l'emplacement défini (défini dans les paramètres).



English Version

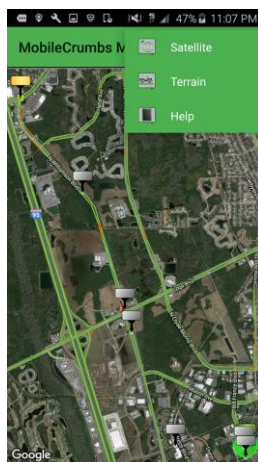
## Rapport Options Carte Menu

Carte Paramètres: 📄 Paramètres de la carte option de menu permet à l'utilisateur de choisir entre satellite et vue Terrain.

Satellite: réglage par satellite défini pour la carte.

Terrain: Terrain paramètre défini pour la carte.

Aide: L'élément de menu Aide propose une aide sur l'activité Rapports.



English Version